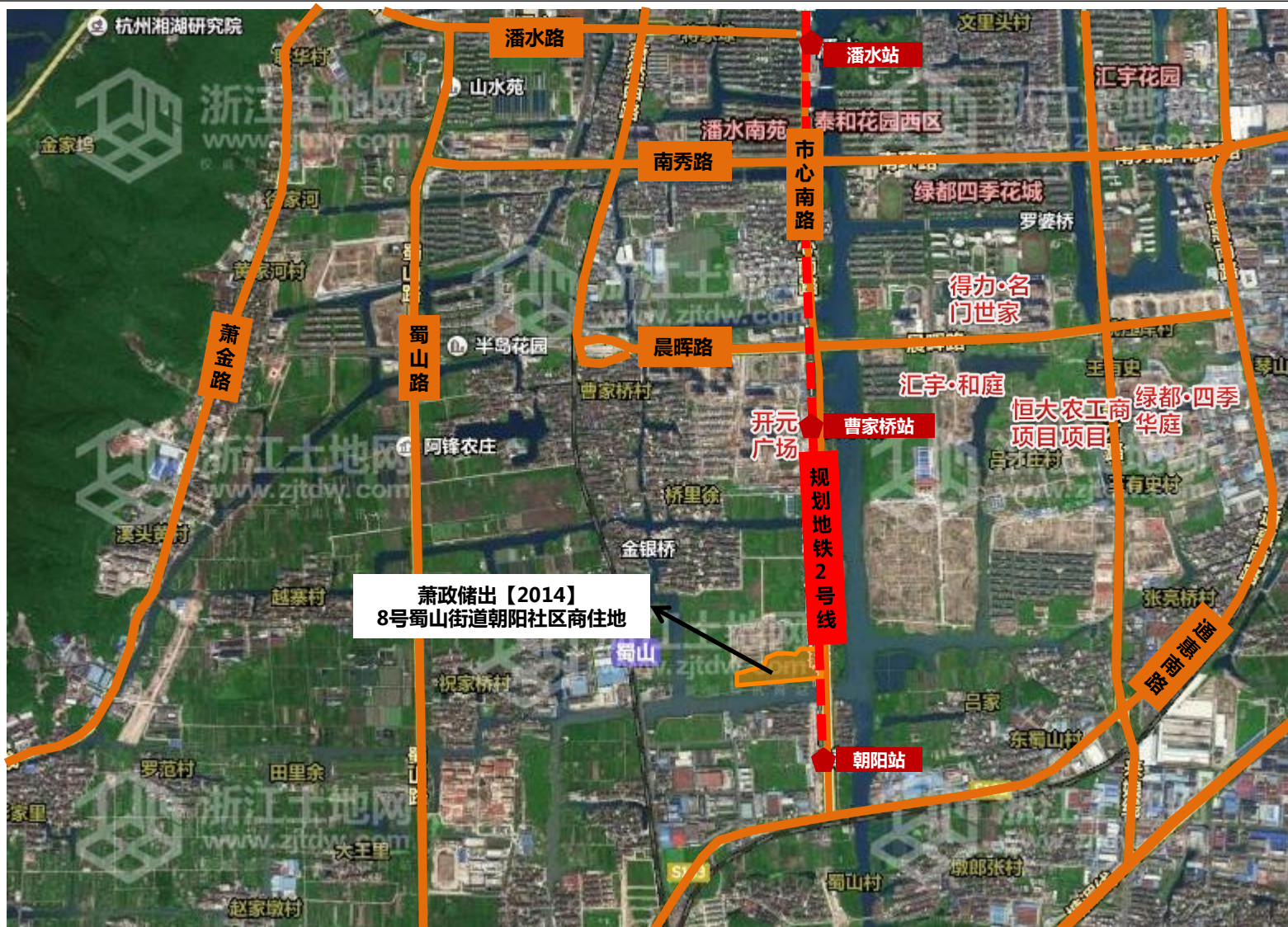


1.1 基本信息



名称	可出让面积		地块坐落	规划性质	容积率	绿地率	建筑密度	建筑面积 平方米	起始总价 万元	起始楼面价 元/平方米	保证金 万元
	平方米	亩									
萧政储出【2014】8号蜀山街道朝阳社区商住地	住宅36162 商业商务10541	住宅54.24 商业商务15.81	东至市心路，南至石岩山河，西至西河路，北至南四路	住宅用地、商业商务用地	住宅2.3-2.8 商业商务2.5-3.5	住宅≥30% 商业商务≥25%	住宅≤28% 商业商务≤35%	138147.1	73439	5316	22030

1.2 项目现状

- 萧政储出【2014】8号蜀山街道朝阳社区商住地位于萧山南部卧城，东至市心路，南至石岩山河，西至西河路，北至南四路。
- 项目为在建地铁2号线朝阳站地铁上盖物业。
- 地块

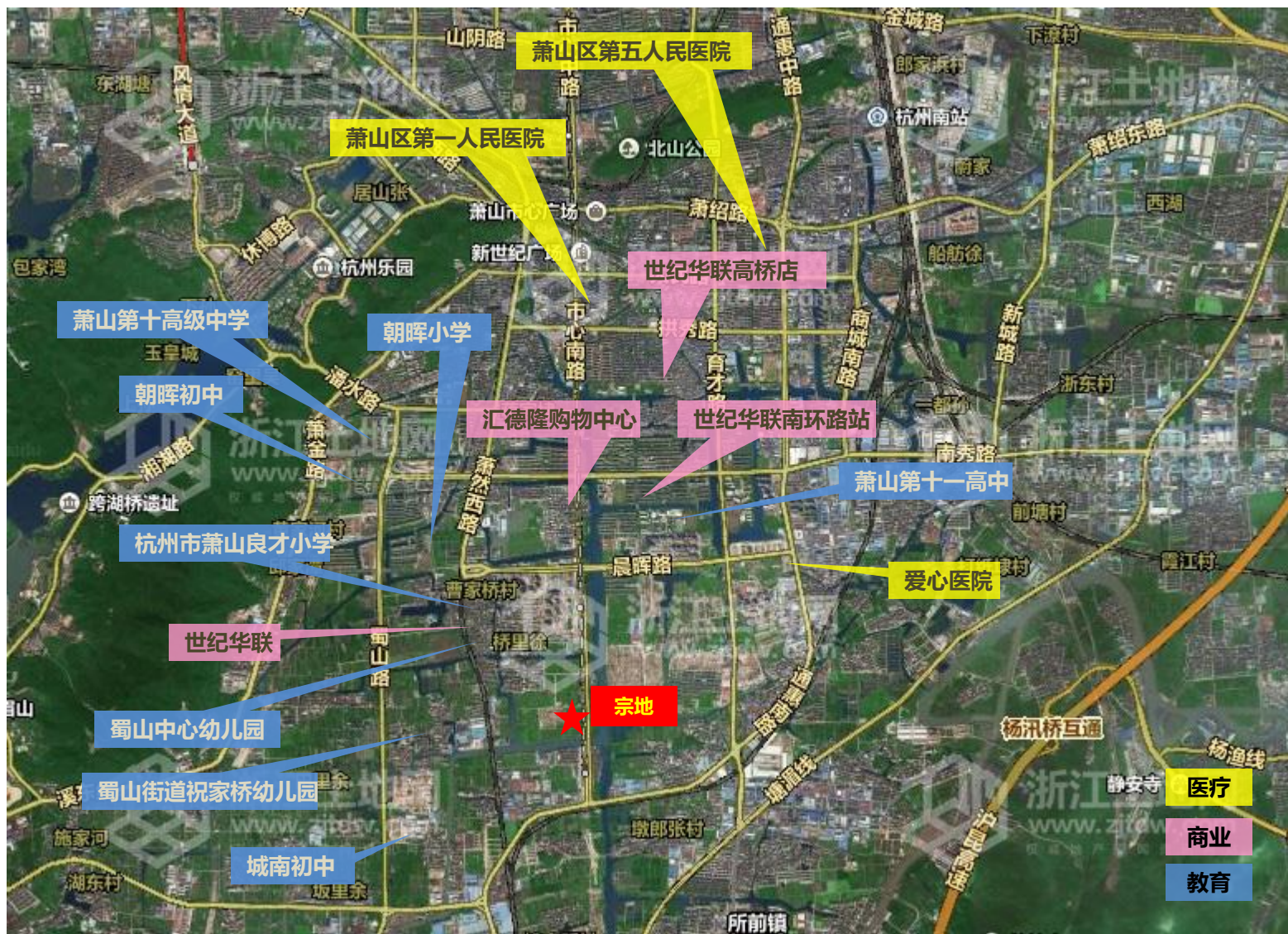
1.3 交通道路

- 道路：东侧紧邻萧山南北向交通主干道市中心南路。
- 地铁：距离在建地铁2号线朝阳站400米，曹家桥站1公里。



1.4 周边配套

- **医疗**：可前往地块北侧3.8公里萧山区第一人民医院。
- **商业**：周边大型商业配套缺乏，主要为小型生活超市。
- **教育**：距地块2公里有蜀山中心幼儿园、杭州市萧山良才小学、城南初中，3公里范围内有萧山第十、十一高中，朝晖小学、初中。



1.5 周边地价

